

Tessuti - fabrics 2022

## TESSUTI DI CAT. A

LISERE' tessuto H cm 140 - Composizione 50% PL, 50% CO - Peso 400 g/m<sup>2</sup> - Scolorimento al lavaggio 4-5 (ISO)  
Resistenza all'abrasione 25.000 cicli (test Martindale) - Resistenza al pilling 4 (ISO) - Solidità alla luce 4 (ISO)



1 Liserè rosso



2 Liserè rosa



3 Liserè azzurro



4 Liserè verde



5 Liserè giallo

## TESSUTI DI CAT. B

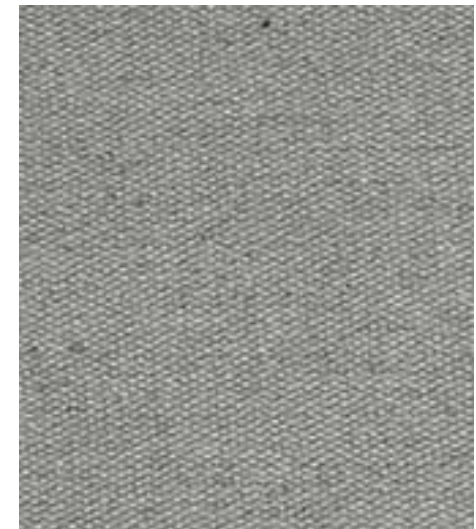
CENTO COTONE NANO tessuto antimacchia H cm 140 - Composizione 90% CO, 10% AF  
Peso 450 g/m<sup>2</sup> - Resistenza all'abrasione 25.000 cicli (test Martindale)



122 - 30



122 - 33



122 - 37



122 - 39



122 - 44



122 - 47



122 - 02



122 - 27



122 - 29



122 - 32



122 - 67



122 - 36

## TESSUTI DI CAT. B

MARANELLO tessuto idrorepellente calo zero H cm 140 - Composizione 100% PL  
Peso 650 g/m<sup>2</sup> - Resistenza all'abrasione 60.000 cicli (test Martindale)



459 - 01



459 - 07



459 - 14



459 - 27



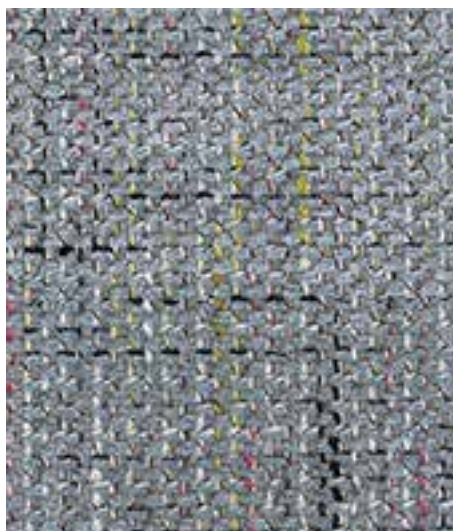
459 - 28



459 - 80



459 - 15



459 - 17



459 - 104

## TESSUTI DI CAT. B

HONEY MOON velluto idrorepellente H cm 140 - Composizione 100% PL  
Peso 500 g/m<sup>2</sup> - Resistenza all'abrasione 40.000 cicli (test Martindale)



815 - 09



815 - 28



815 - 3060



815 - 20



815 - 16



815 - 25



799 - 104



799 - 617



799 - 2100

## TESSUTI DI CAT. B

GRUMELLO tessuto unito H cm 140 - Composizione 100% PL  
Peso 560 g/m<sup>2</sup> - Resistenza all'abrasione 30.000 cicli (test Martindale)



457 - 01



457 - 10



457 - 12



457 - 26



457 - 80



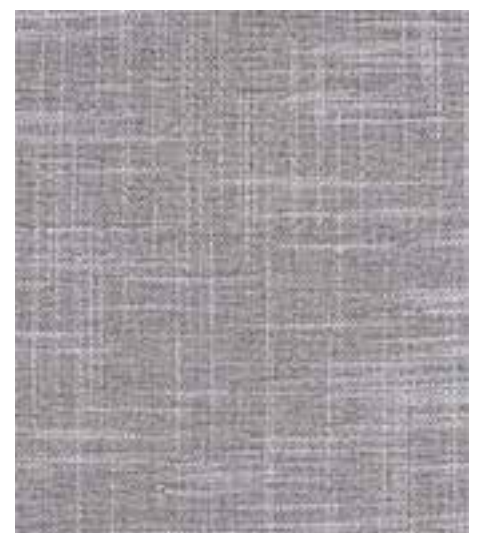
457 - 616



457 - 20



457 - 130



457 - 19

## TESSUTI DI CAT. C

DICLE tessuto H cm 140 - Composizione 28% CO, 34% PAN, 38% PES - Peso 320 g/m<sup>2</sup>  
Resistenza all'abrasione 30.000 cicli (test ISO) - Resistenza al pilling 5 (test ISO)



Dicle C10



Dicle C20



Dicle C21



Dicle C26



Dicle C60



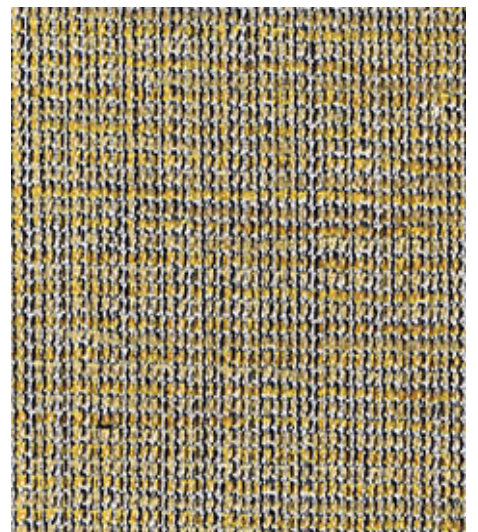
Dicle C70



Dicle C71



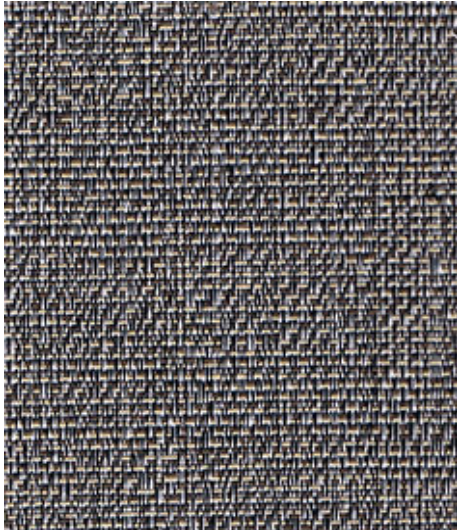
Dicle C80



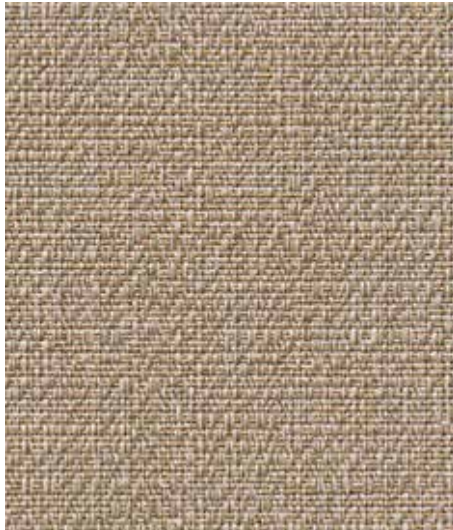
Dicle C82

## TESSUTI DI CAT. C

MODRONE tessuto H cm 140 - Composizione 59% CO, 41% PES - Peso 315 g/m<sup>2</sup>  
Resistenza all'abrasione 30.000 cicli (test ISO) - Resistenza al pilling 4-5 (test ISO)



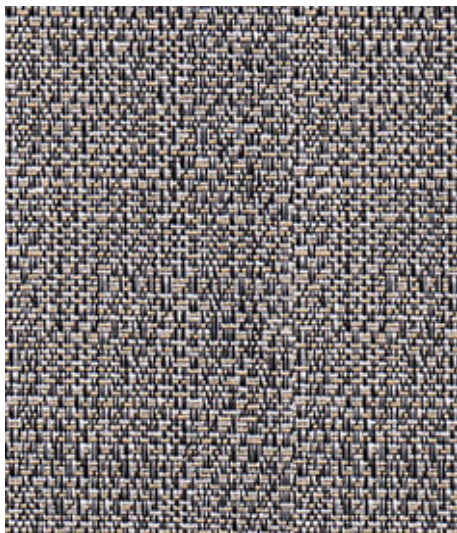
Modrone C10



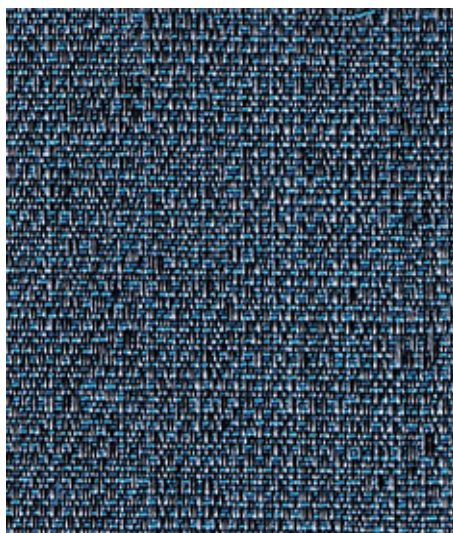
Modrone C20



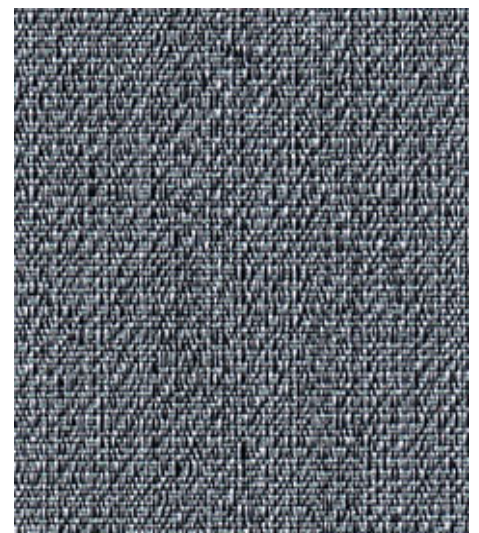
Modrone C26



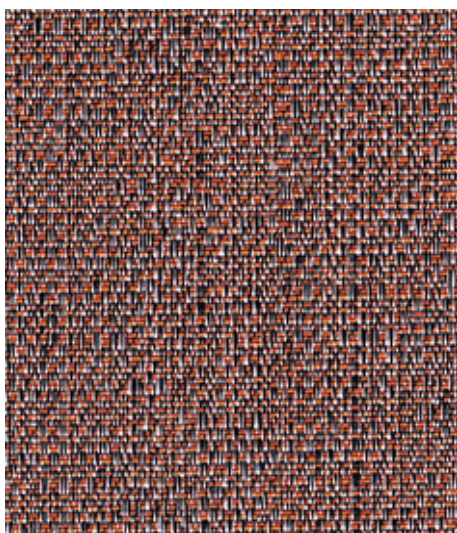
Modrone C27



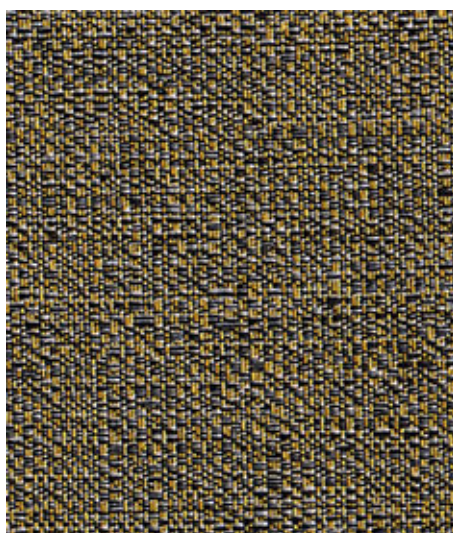
Modrone C60



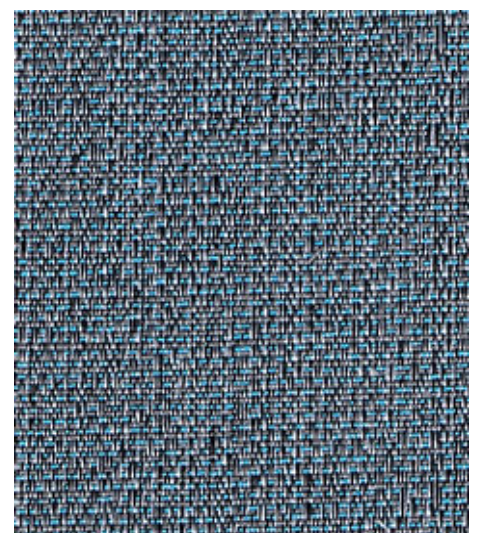
Modrone C70



Modrone C80



Modrone C82



Modrone C61



## TESSUTI DI CAT. C

CONCA tessuto jacquard H cm 140 - Composizione 59% CO, 41% PES  
Peso 345 g/m<sup>2</sup> - Resistenza all'abrasione 15.000 cicli (test ISO) - Resistenza al pilling 3-4 (test ISO)



Conca C10



Conca C26



Conca C60



Conca C70



Conca C80



Conca C82

## TESSUTI DI CAT. C

SHAFT tessuto jacquard H cm 140 - Composizione 57% CO, 43% PES - Peso 330 g/m<sup>2</sup>  
Resistenza all'abrasione 20.000 (test ISO) - Resistenza al pilling 4 (test ISO)



Shaft C10



Shaft C20



Shaft C60



Shaft C70



Shaft C80



Shaft C82

### TESSUTI DI CAT. C

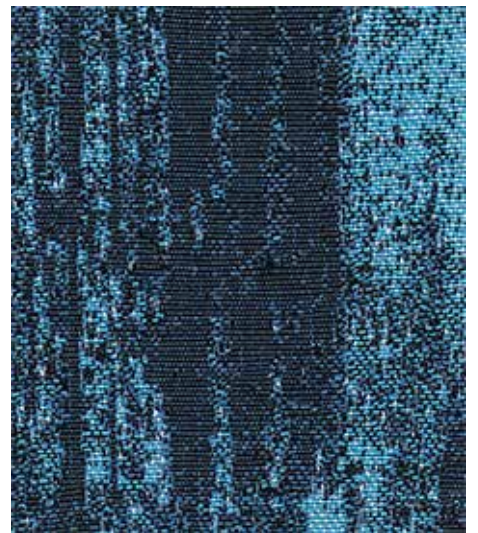
LEGNO tessuto H cm 140 - Composizione 59% CO, 41% PES - Peso 360 g/m<sup>2</sup>  
Resistenza all'abrasione 20.000 cicli (test ISO) - Resistenza al pilling 4-5 (test ISO)



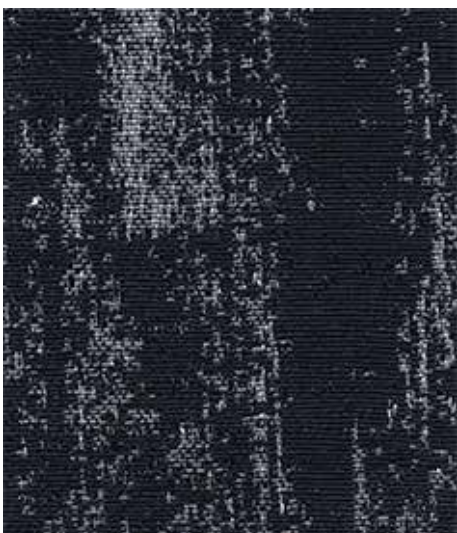
Legno C10



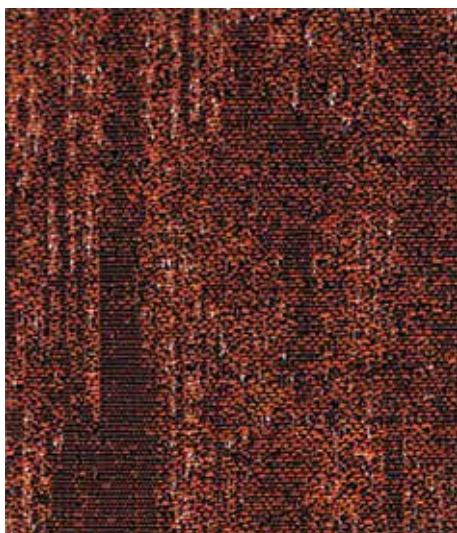
Legno C26



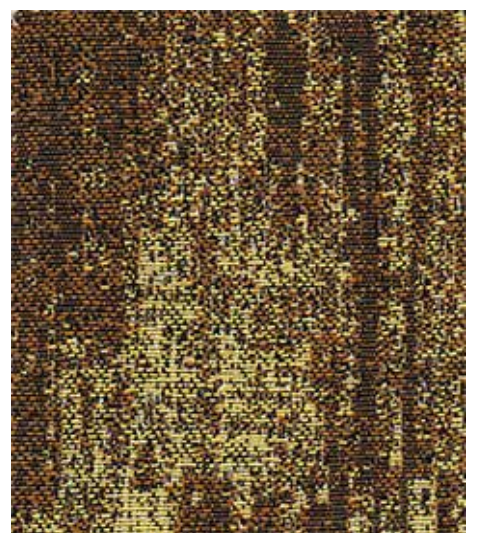
Legno C60



Legno C70



Legno C80



Legno C82

## TESSUTI DI CAT. C

CASABLANCA tessuto H cm 140 - Composizione 65% PL, 23% LI, 12% CO  
Peso 500 g/m<sup>2</sup> - Resistenza all'abrasione 16.000 cicli (test Martindale)



826 - 100



826 - 300



826 - 301



826 - 500



826 - 600



828 - 100



828 - 301



828 - 500



828 - 600

## TESSUTI DI CAT. C

PALITOS tessuto unito H cm 140 - Composizione 59% CO, 41% PES - Peso 345 g/m<sup>2</sup>  
Resistenza all'abrasione 15.000 cicli (test ISO) - Resistenza al pilling 3-4 (test ISO)



Palitos C26



Palitos C10



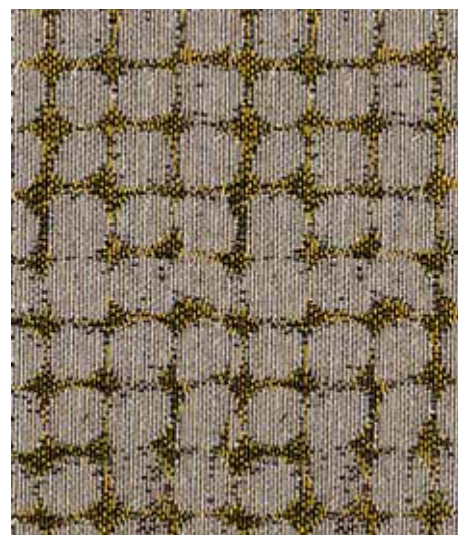
Palitos C60



Palitos C70



Palitos C80



Palitos C82



Palitos C20

## TESSUTI DI CAT. C

DERMA tessuto unito H cm 140 - Composizione 100% PES - Peso 220 g/m<sup>2</sup> - Resistenza all'abrasione 20.000 cicli (test ISO) - Resistenza al pilling 5 (test ISO)



Derma C10



Derma C20



Derma C99



Derma C70



Derma C80



Derma C82



Derma C60



DESDEMONA 04 tessuto H 280  
Composiz. 25% PL, 18% VI, 45% PC, 12 Rayon -  
Peso 514 g/m<sup>2</sup> - Resistenza all'usura 100.000 cicli

## TESSUTI DI CAT. C



REM ecopelle nuvolata ignifuga classe 1IM H cm 140 - Composizione 11% CO, 24% PES, 65% PU  
Peso 450 g/m<sup>2</sup> - Resistenza all'abrasione 50.000 cicli (test Martindale)



894 - 10013



894 - 10975



894 - 11080



894 - 16290



894 - 11888



894 - 11100



894 - 10195



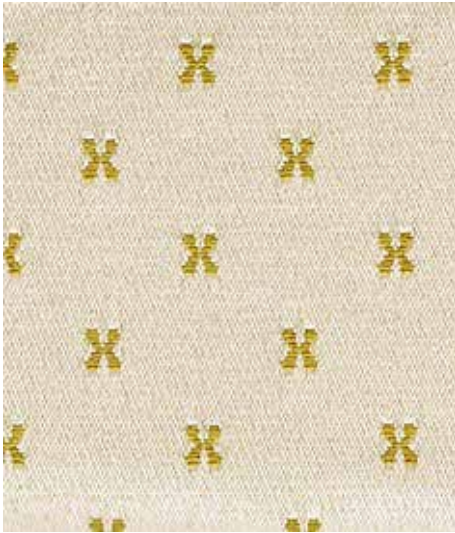
894 - 15112



894 - 18970

# TESSUTI DI CAT. D

MX CHIC tessuto jacquard H cm 140 - Composizione 56% PL, 44% CO



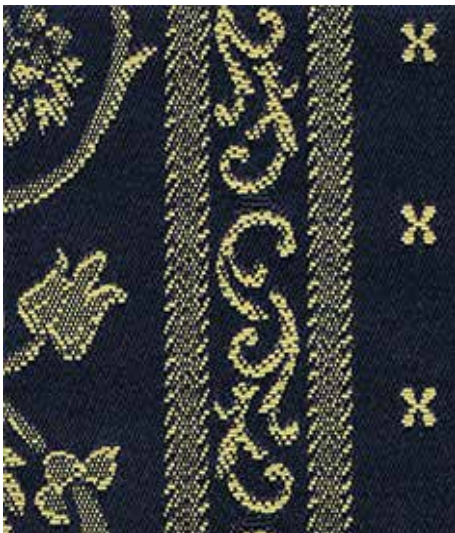
Mx Chic 11



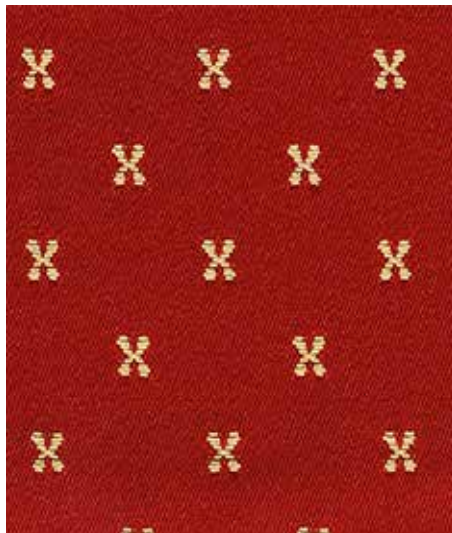
Mx Chic 111



Mx Chic 31



Mx Chic 131



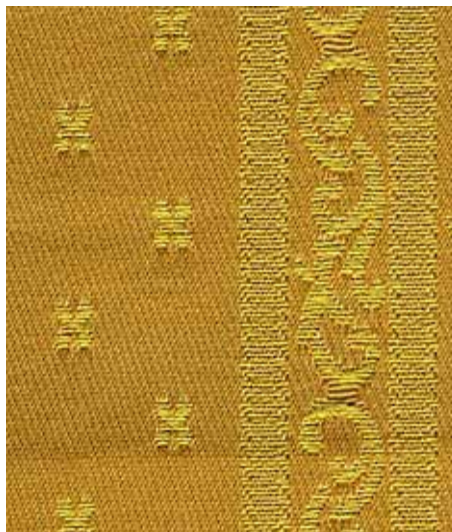
Mx Chic 21



Mx Chic 121



Mx Chic 45



Mx Chic 145



Mx Chic 51



Mx Chic 151



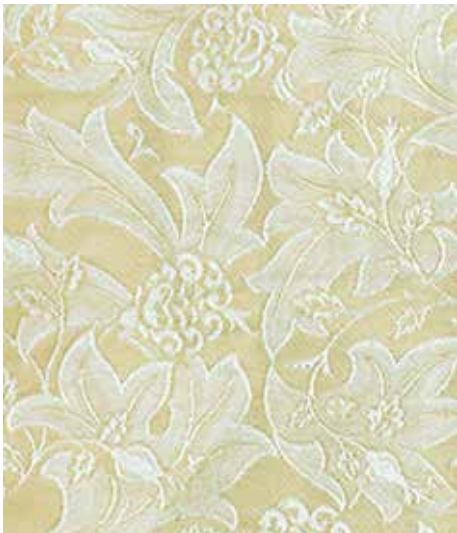
Mx Chic 91



Mx Chic 191

## TESSUTI DI CAT. D

MX PICASSO velluto H cm 140 - Composizione 100% PL



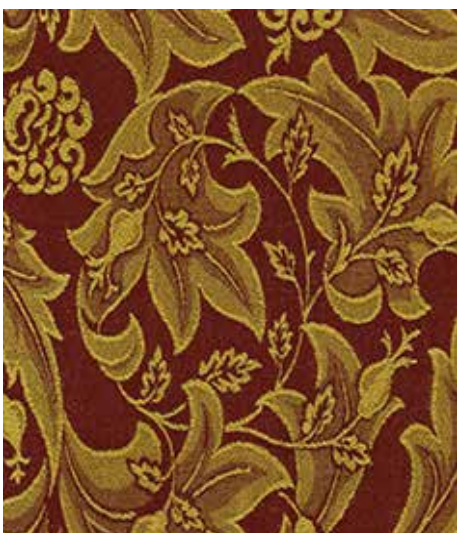
Mx Picasso - 310



Mx Picasso - 311



Mx Picasso - 312



Mx Picasso - 320



Mx Picasso - 340

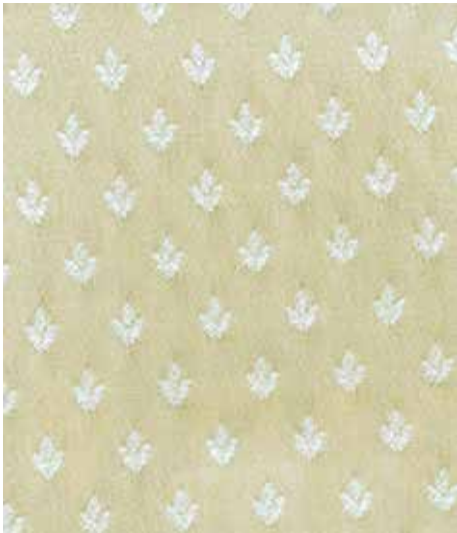


Mx Picasso - 345



## TESSUTI DI CAT. D

MX PICASSO velluto H cm 140 - Composizione 100% PL



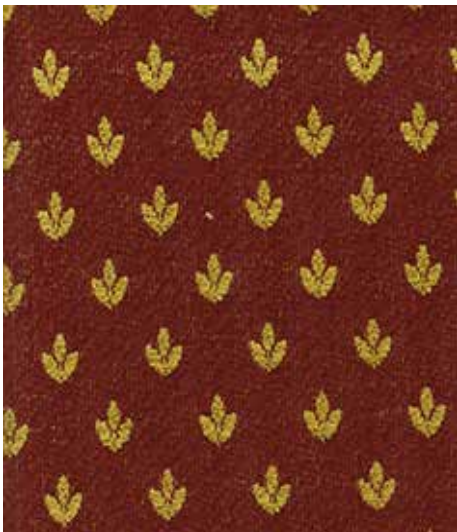
Mx Picasso - 410



Mx Picasso - 411



Mx Picasso - 412



Mx Picasso - 420



Mx Picasso - 440



Mx Picasso - 445

## TESSUTI DI CAT. D

VANESSA tessuto operato H cm 335 - Composizione 65% CO, 35% PL



400 Beige



5578/2 Grigio perla



204 Bordeaux

## TESSUTI DI CAT. D

VANESSA tessuto operato H cm 335 - Composizione 65% CO, 35% PL 



300 Oro



208 Azzurro



100 Blu



23/18 Verde-Avorio



3560/1 Grigio



3561 Testa di moro

## TESSUTI DI CAT. D

MX COPENAGHEN tessuto operato H cm 280 - Composizione 40% PC, 60% PL 



Mx Copenaghen 210



Mx Copenaghen 211



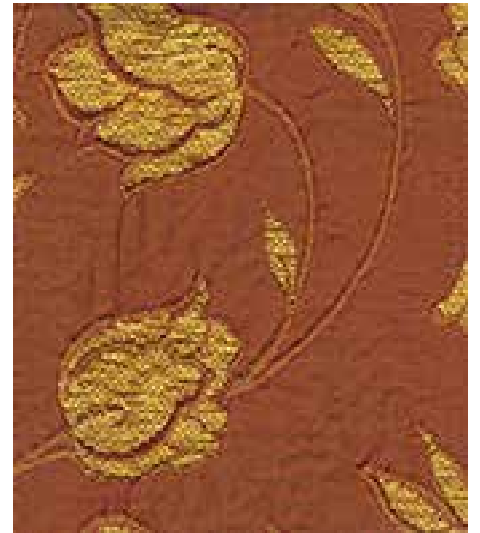
Mx Copenaghen 220



Mx Copenhagen 230



Mx Copenhagen 245



Mx Copenhagen 280

### TESSUTI DI CAT. D

MX RONDA tessuto operato H cm 280 - Composizione 57% AC, 43% VI



Mx Ronda 11



Mx Ronda 12



Mx Ronda 20-45



Mx Ronda 30



Mx Ronda 45



Mx Ronda 50

## TESSUTI DI CAT. D

MX BARCELONA tessuto operato H cm 140 - Composizione 60% PL, 40% PC (acril. Dralon)



Mx Barcellona 201



Mx Barcellona 208



Mx Barcellona 209



Mx Barcellona 210



Mx Barcellona 211



Mx Barcellona 220



Mx Barcellona 231




Mx Barcellona 240



Mx Barcellona 280

## TESSUTI DI CAT. D

MX CARAVAGGIO velluto jacquard H cm 145 - Composizione 100% PL - Peso 390 g/m<sup>2</sup> - Resistenza all'abrasione 38.000 cicli (test Martindale) - Resistenza al pilling 20.000 cicli (test Martindale) - Solidità alla luce 4 



Mx Caravaggio 310



Mx Caravaggio 311



Mx Caravaggio 315



Mx Caravaggio 345



Mx Caravaggio 370



Mx Caravaggio 380

## TESSUTI DI CAT. D

MX PETRA-LX tessuto operato H cm 140 - Composizione 96% PL, 4% LX - Peso 420 g/m<sup>2</sup> 



Mx Petra-Lx - 201



Mx Petra-Lx - 210



Mx Petra-Lx - 211



Mx Petra-Lx - 212



Mx Petra-Lx - 220



Mx Petra-Lx - 245

### TESSUTI DI CAT. E

MX tessuto con brillanti H cm 280 - Composizione 82% PES, 16% CO, 2% PA



Mx Carolina 210



Mx Carolina 310



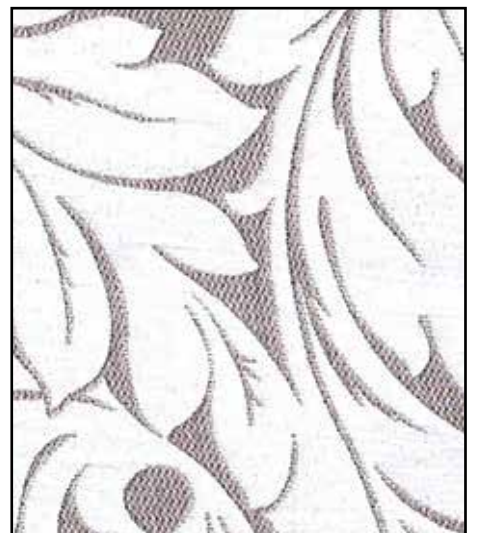
Mx Karl 211



Mx Karl 311



Mx Donatella 212



Mx Donatella 312



